



Stromwandler

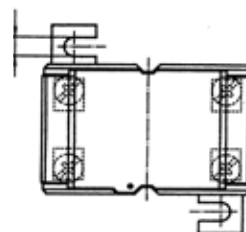
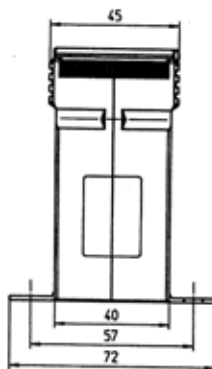
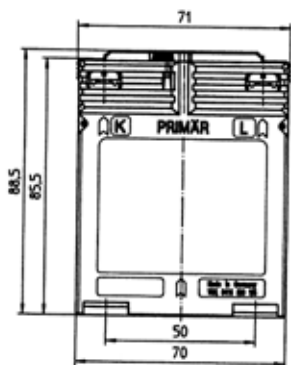
Type:
WSWK

Wandlerbreite 70 mm
Primäranschluss mit Schrauben M5 am Wandlerkopf
Gewicht ca. 440 g
mit Fußbefestigungswinkel
mit Klemmenabdeckung

€ Preis

Primär-Nennstrom in A	VA	Klasse 1 netto €		Klasse 0,5 netto €	
		Sek. 5 A	Sek. 1 A	Sek. 5 A	Sek. 1 A
1	5	27,30	31,80	33,70	38,20
	10	27,30	31,80	33,70	38,20
2,5	5	27,30	31,80	33,70	38,20
	10	27,30	31,80	33,70	38,20
5	5	27,30	31,80	33,70	38,20
	10	27,30	31,80	33,70	38,20
10	5	27,30	31,80	33,70	38,20
	10	27,30	31,80	33,70	38,20
15	5	27,30	31,80	33,70	38,20
	10	27,30	31,80	33,70	38,20
20	5	27,30	31,80	33,70	38,20
	10	27,30	31,80	33,70	38,20
25	5	27,30	31,80	33,70	38,20
	10	27,30	31,80	33,70	38,20
30	5	27,30	31,80	33,70	38,20
	10	27,30	31,80	33,70	38,20

Schnappbefestigung für Hutschiene € 1,40



ab 1.4.2018
zzgl. 3,8 %
Teuerungszuschlag