



Kabelumbau-Stromwandler

Typen:

SWU 2030

SWU 5080

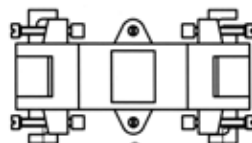
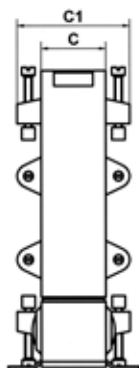
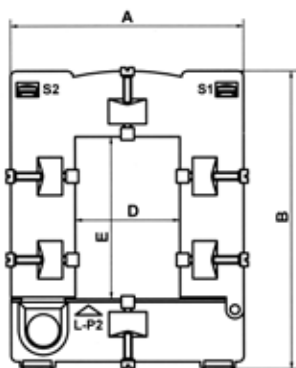
SWU 80120

für Schiene 20 x 30 mm, Type SWU 2030
 für Schiene 50 x 80 mm, Type SWU 5080
 für Schiene 80 x 120 mm, Type SWU 80120
 mit Fußbefestigungswinkel
 mit Primärleiterbefestigung
 mit Sekundärklemmenabdeckung



Preis

Primär- Nennstrom in A	VA	SWU 2030						SWU 5080				SWU 80120			
		Klasse 3 netto €		Klasse 1 netto €		Klasse 0,5 netto €		Klasse 1 netto €		Klasse 0,5 netto €		Klasse 1 netto €		Klasse 0,5 netto €	
		Sek. 5A	Sek. 1A	Sek. 5A	Sek. 1A	Sek. 5A	Sek. 1A	Sek. 5A	Sek. 1A	Sek. 5A	Sek. 1A	Sek. 5A	Sek. 1A	Sek. 5A	Sek. 1A
100	1,25	50,50	61,60	-	-	-	-	-	-	-	-	-	-	-	-
150	1,5	50,50	61,60	-	-	-	-	-	-	-	-	-	-	-	-
200	2,5	50,50	61,60	-	-	-	-	-	-	-	-	-	-	-	-
250	1,5	-	-	50,50	61,60	-	-	58,80	70,10	-	-	69,60	81,10	-	-
300	2,5	-	-	-	-	-	-	58,80	70,10	-	-	69,60	81,10	-	-
	3,75	-	-	50,50	61,60	-	-	-	-	-	-	-	-	-	-
400	1	-	-	-	-	-	-	-	-	73,60	84,90	-	-	-	-
	2,5	-	-	-	-	65,20	76,40	58,80	70,10	-	-	69,60	81,10	-	-
	5	-	-	50,50	61,60	-	-	-	-	-	-	-	-	-	-
500	2,5	-	-	-	-	-	-	-	-	73,60	84,90	-	-	82,30	93,30
	5	-	-	-	-	-	-	58,80	70,10	-	-	69,60	81,10	-	-
600	2,5	-	-	-	-	-	-	-	-	73,60	84,90	-	-	82,30	93,30
	5	-	-	-	-	-	-	58,80	70,10	-	-	69,60	81,10	-	-
750	2,5	-	-	-	-	-	-	-	-	73,60	84,90	-	-	82,30	93,30
	5	-	-	-	-	-	-	58,80	70,10	-	-	69,60	81,10	-	-
800	2,5	-	-	-	-	-	-	-	-	73,60	84,90	-	-	82,30	93,30
	7,5	-	-	-	-	-	-	58,80	70,10	-	-	69,60	81,10	-	-
1000	5	-	-	-	-	-	-	-	-	73,60	84,90	-	-	82,30	93,30
	10	-	-	-	-	-	-	58,80	70,10	-	-	69,60	81,10	-	-
1200	5	-	-	-	-	-	-	-	-	-	-	-	-	82,30	93,30
	10	-	-	-	-	-	-	-	-	-	-	69,60	81,10	-	-
1250	7,5	-	-	-	-	-	-	-	-	-	-	-	-	82,30	93,30
	15	-	-	-	-	-	-	-	-	-	-	69,60	81,10	-	-
1500	7,5	-	-	-	-	-	-	-	-	-	-	-	-	82,30	93,30
	15	-	-	-	-	-	-	-	-	-	-	69,60	81,10	-	-



ab 1.4.2018
 zzgl. 3,8 %
 Teuerungszuschlag

Type	Breite (A)	Höhe (B)	Tiefe (C/C1)	Fenster (D/E)	Gewicht
SWU 2030	93 mm	106 mm	34/58 mm	20/30 mm	0,85 kg
SWU 5080	125 mm	152 mm	34/58 mm	50/80 mm	1,08 kg
SWU 80120	155 mm	198 mm	34/58 mm	80/120 mm	1,32 kg