



## Stromwandler

Type:  
SW 4010

Wandlerbreite 70 mm  
für Schiene 40 x 10 mm oder Rundleiter bis 32 mm  
Gewicht ca. 370 g  
mit Fußbefestigungswinkel  
mit Primärleiterbefestigung  
mit Sekundärklemmenabdeckung

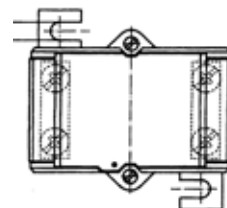
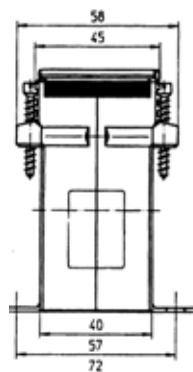
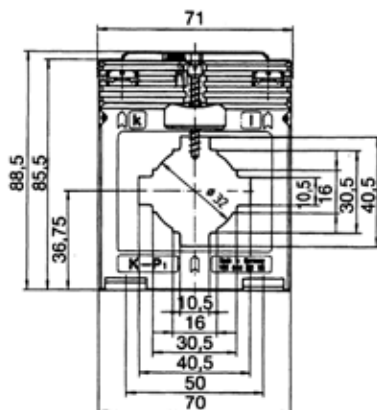


### Preis

Primär-Nennstrom in A	VA	Klasse 1 netto €		Klasse 0,5 netto €	
		Sek. 5 A	Sek. 1 A	Sek. 5 A	Sek. 1 A
100	2,5	13,30	15,80	44,70	44,70
	3,75	13,30	15,80	-	-
150	2,5	13,30	15,80	-	-
	5	13,30	15,80	64,60	64,60
200	5	13,30	15,80	18,20	20,00
	10	13,30	15,80	-	-
250	5	13,30	15,80	18,20	20,00
	10	13,30	15,80	-	-
300	5	13,30	15,80	18,20	20,00
	10	13,30	15,80	18,20	20,00
400	5	13,30	15,80	18,20	20,00
	10	13,30	15,80	18,20	20,00
500	10	13,30	15,80	18,20	20,00
	15	13,30	15,80	18,20	20,00
600	10	13,30	15,80	18,20	20,00
	15	13,30	15,80	18,20	-
750	10	13,30	15,80	18,20	20,00
	15	13,30	15,80	18,20	-
800	10	13,30	15,80	18,20	20,00
	15	13,30	15,80	-	-
1000	10	13,30	15,80	18,20	20,00
	15	13,30	15,80	18,20	20,00

Schnappbefestigung für Hutschiene

€ 1,40



ab 1.4.2018  
zzgl. 3,8 %  
Teuerungszuschlag