

Stromwandler



Type:
SW 3010

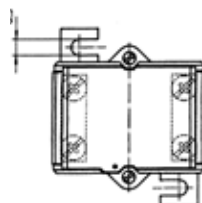
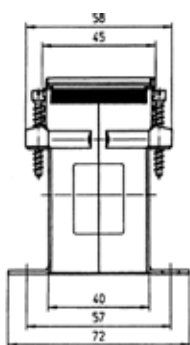
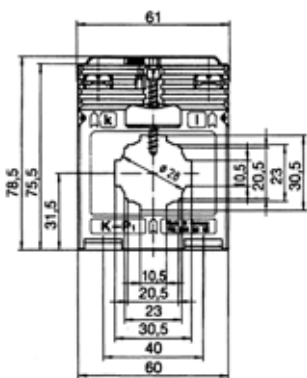
Wandlerbreite 60 mm
für Schiene 30 x 10 mm oder Rundleiter bis 28 mm
Gewicht ca. 350 g
mit Fußbefestigungswinkel
mit Primärleiterbefestigung
mit Sekundärklemmenabdeckung



Preis

Primär-Nennstrom in A	VA	Klasse 1 netto €		Klasse 0,5 netto €	
		Sek. 5 A	Sek. 1 A	Sek. 5 A	Sek. 1 A
50	1,25	11,90	13,60	-	-
	1,5	45,30	13,60	-	-
60	1,25	11,90	13,60	-	-
	1,5	11,90	13,60	-	-
75	1,5	11,90	13,60	-	-
	2,5	11,90	13,60	-	-
80	1,5	11,90	13,60	-	-
	2,5	11,90	13,60	-	-
100	2,5	11,90	13,60	45,30	45,30
	3,75	11,90	13,60	-	-
150	2,5	11,90	13,60	15,80	17,60
	5	11,90	13,60	38,60	-
200	5	11,90	13,60	44,20	17,60
	7,5	11,90	13,60	-	-
250	5	11,90	13,60	15,80	17,60
	10	11,90	13,60	-	-
300	5	11,90	13,60	15,80	17,60
	10	11,90	13,60	15,80	17,60
400	5	11,90	13,60	15,80	17,60
	10	11,90	13,60	15,80	17,60
500	5	11,90	13,60	15,80	17,60
	10	11,90	13,60	-	-
600	10	11,90	13,60	15,80	17,60
	15	11,90	13,60	15,80	17,60
750	10	11,90	13,60	15,80	17,60
	15	11,90	13,60	15,80	17,60

Schnappbefestigung für Hutschiene € 1,40



ab 1.4.2018
zzgl. 3,8 %
Teuerungszuschlag