



Stromwandler

Type:
SW 2010

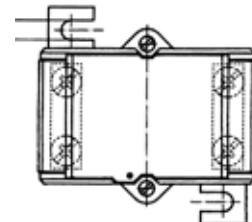
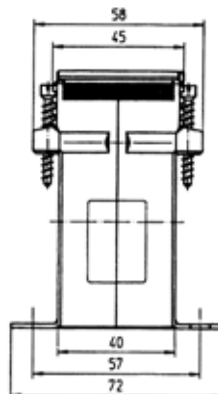
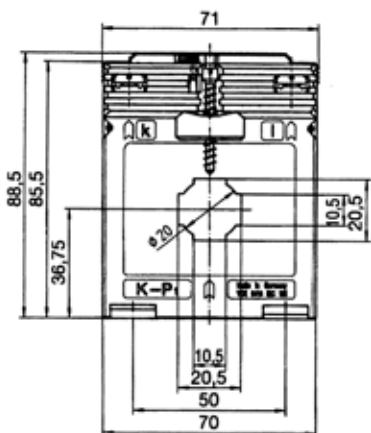
Wandlerbreite 70 mm
für Schiene 20 x 10 mm oder Rundleiter bis 20 mm
Gewicht ca. 500 g
mit Fußbefestigungswinkel
mit Primärleiterbefestigung
mit Sekundärklemmenabdeckung



Preis

Primär-Nennstrom in A	VA	Klasse 1 netto €		Klasse 0,5 netto €	
		Sek. 5 A	Sek. 1 A	Sek. 5 A	Sek. 1 A
40	1,5	15,30	16,90	-	-
50	1,5	43,50	16,90	48,50	48,50
	2,5	43,50	16,90	-	-
60	1,5	15,30	16,90	21,50	48,50
	2,5	15,30	16,90	-	-
75	2,5	15,30	16,90	21,50	48,50
	3,75	15,30	16,90	-	-
80	2,5	15,30	16,90	21,50	48,50
	3,75	15,30	16,90	-	-
100	2,5	15,30	16,90	21,50	48,50
	5	15,30	16,90	72,00	-

Schnappbefestigung für Hutschiene € 1,40



ab 1.4.2018
zzgl. 3,8 %
Teuerungszuschlag