



## Stromwandler

Type:

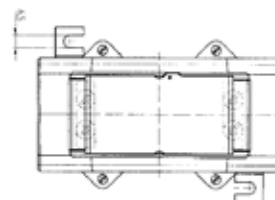
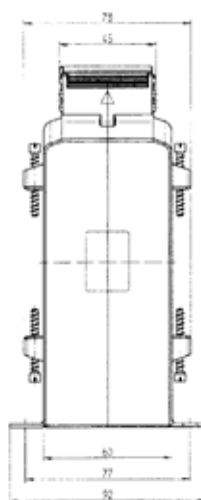
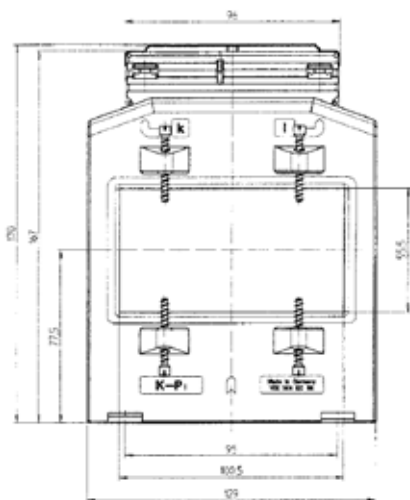
SW 10055

Wandlerbreite 129 mm  
für Schiene 100 x 55 mm oder Rundleiter bis 55 mm  
mit Fußbefestigungswinkel  
mit Primärleiterbefestigung  
mit Sekundärklemmenabdeckung



### Preis

Primär-Nennstrom in A	VA	Klasse 1 netto €		Klasse 0,5 netto €	
		Sek. 5 A	Sek. 1 A	Sek. 5 A	Sek. 1 A
600	5	60,30	67,20	70,40	81,80
	10	60,30	67,20	-	-
750	5	60,30	67,20	70,40	81,80
	10	60,30	67,20	73,90	81,80
800	5	60,30	67,20	64,40	75,70
	10	60,30	67,20	70,40	81,80
1000	5	60,30	67,20	64,40	75,70
	10	60,30	67,20	67,50	81,80
1200	10	60,30	67,20	70,40	93,10
	15	60,30	67,20	73,90	85,30
1500	15	60,30	67,20	77,30	88,60
	30	60,30	67,20	81,10	90,10
2000	15	60,30	67,20	79,50	102,20
	30	60,30	67,20	82,50	105,20
2500	15	60,30	67,20	79,20	101,90
	30	60,30	67,20	83,70	106,40
3000	15	60,30	67,20	80,70	103,40
	30	60,30	67,20	85,20	107,90



ab 1.4.2018  
zzgl. 3,8 %  
Teuerungszuschlag