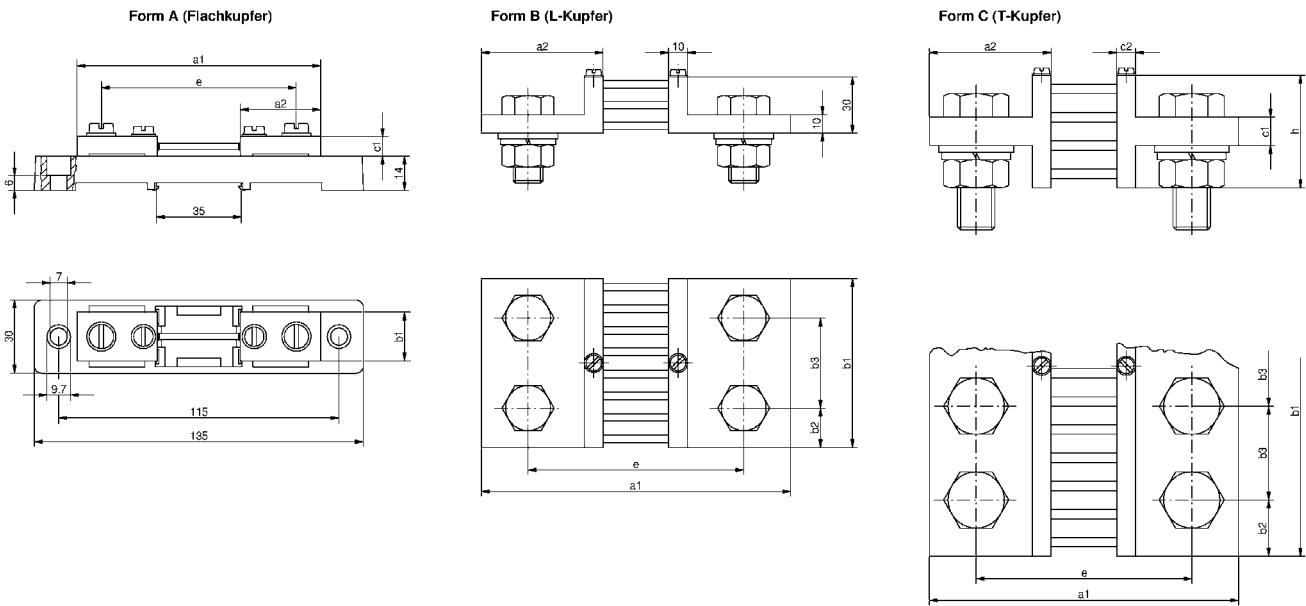


Isoliersockel bis 25 A

Nennstrom		Abmessungen 60 mV											
A	Form	a1	a2	b1	b2	b3	c1	c2	h	e	n ¹	s ²	
bis 25	A	100	33	20	-	-	8	-	-	78	2	M 6	
40 - 150	A	100	33	20	-	-	8	-	-	80	2	M 8	
200 / 250	A	145	55	30	-	-	10	-	-	105	2	M 12	
300	B	145	55	30	15	-	-	-	-	105	2	M 12	
400 / 500 / 600	B	145	55	40	20	-	-	-	-	105	2	M 16	
800 / 1000 / 1200	B	165	65	60	30	-	-	-	-	115	2	M 20	
1500	B	165	65	90	21	48	-	-	-	115	4	M 16	
2000 / 2500	B	165	65	120	30	60	-	-	-	115	4	M 20	
3000	B	165	65	150	45	60	-	-	-	115	4	M 20	
4000 / 5000	C	165	65	120	30	60	15	10	60	115	4	M 20	
6000 / 7000	C	175	70	154	25	52	25	15	130	125	6	M 20	
8000	C	175	70	206	25	52	25	15	130	125	8	M 20	
10000	C	185	75	206	25	52	30	20	170	135	8	M 20	
12000	C	185	75	258	25	52	30	20	170	135	10	M 20	
15000	C	185	75	310	25	52	30	20	170	135	12	M 20	
20000	C	185	75	414	25	52	30	20	170	135	16	M 20	

¹ = n: Anzahl der Schrauben

² = s: Schrauben nach ISO 4017



Isoliersockel bis 25 A

Nennstrom		Abmessungen 100 mV										
A	Form	a1	a2	b1	b2	b3	c1	c2	h	e	n ¹	s ²
bis 25	A	100	33	20	-	-	8	-	-	78	2	M 6
40 - 150	A	151	33	25	-	-	8	-	-	131	2	M 8
200 / 250 / 300	B	195	55	30	15	-	-	-	-	155	2	M 12
400 / 500 / 600	B	195	55	40	20	-	-	-	-	155	2	M 16
800 / 1000 / 1200	B	215	65	60	30	-	-	-	-	165	2	M 20
1500	B	215	65	90	21	48	-	-	-	165	4	M 16
2000	B	215	65	120	30	60	-	-	-	165	4	M 20
2500 / 3000	C	215	65	120	30	60	15	10	60	165	4	M 20
4000 / 5000	C	215	65	135	37,5	60	15	10	60	165	4	M 20
6000 / 7000	C	225	70	154	25	52	25	15	130	175	6	M 20
8000 / 10000	C	235	75	206	25	52	30	20	170	185	8	M 20

Nennstrom		Abmessungen 150 mV										
A	Form	a1	a2	b1	b2	b3	c1	c2	h	e	n ¹	s ²
bis 25	A	100	33	20	-	-	8	-	-	78	2	M 6
40 - 150	A	225	33	25	-	-	8	-	-	205	2	M 8
200 / 250	B	270	55	30	15	-	-	-	-	230	2	M 12
300 / 400 / 500 / 600	B	270	55	40	20	-	-	-	-	230	2	M 16
800 / 1000 / 1200	B	290	65	70	35	-	-	-	-	240	2	M 20
1500 / 2000	C	290	65	90	21	48	15	10	60	240	4	M 16
2500 / 3000	C	290	65	120	30	60	15	10	60	240	4	M 20
4000 / 5000	C	300	70	120	30	60	25	15	130	250	4	M 20
6000 / 7000	C	300	70	154	25	52	25	15	130	250	6	M 20
8000 / 10000	C	310	75	206	25	52	30	20	170	260	8	M 20

1 = n: Anzahl der Schrauben
 2 = s: Schrauben nach ISO 4017