

# Betriebsanleitung / Technische Daten

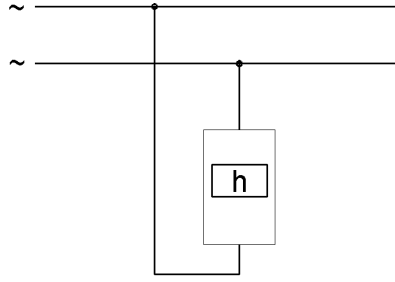
## für Betriebsstundenzähler mit Hutschienenmontage

|                               |   |  |
|-------------------------------|---|--|
| <b>Allgemeine Hinweise</b>    | Diese Betriebsanleitung ist Bestandteil des Lieferumfangs. Sie enthält die erforderlichen Informationen für den bestimmungsgemäßen Gebrauch. Sie wendet sich an unterwiesenes Personal oder Fachkräfte, die mit der Aufstellung, Montage und Inbetriebsetzung des hier beschriebenen Produktes vertraut sind. Sollten weitere Informationen erforderlich sein, so können zusätzliche Auskünfte von unten stehender Adresse angefordert werden.  |  |
| <b>Konformität</b>            | Diese Geräte entsprechen den Bestimmungen der Richtlinie des Rates der Europäischen Gemeinschaften zur Angleichung der Rechtsvorschriften der Mitgliedsstaaten über die elektromagnetische Verträglichkeit, EMV-Richtlinie 2004/108/EG, sowie der Niederspannungsrichtlinie 2006/95/EG.   |  |
| <b>Anwendung</b>              | Betriebsstundenzähler werden hauptsächlich in elektrischen Maschinen und Anlagen zum Zählen der Betriebsstunden verwendet.  |  |
| <b>Ausführung</b>             | Betriebsstundenzähler werden nach DIN EN 60051 sowie nach den weiteren zutreffenden Vorschriften gefertigt. Es gibt Ausführungen für Wechselstrom (SZAS 45) mit Synchronmotor und für Gleichstrom (SZAS 45 Gs) mit quarzgesteuertem Zählwerk.<br>Die Zählwerke sind in schlagfesten Gehäusen aus Polycarbonat untergebracht. Bei den Gehäuseabmessungen wurde DIN 43 880 für Installations-Einbaugeräte berücksichtigt. Der Anschluss erfolgt an berührungssicheren, unverlierbaren Schrauben M5, max. 10 mm <sup>2</sup> . |  |
| <b>Technische Daten</b>       | Type  | SZAS 45 und SZAS 45 Gs   |
|                               | Betriebsspannung SZAS 45  | 50 VAC, 100 VAC, 230 VAC, 400 VAC, 50 Hz oder 60 Hz, ± 20 %, 2,5 VA  |
|                               | Betriebsspannung SZAS 45 Gs   | 12 – 80 VDC, Stromaufnahme 1,4 mA – 15 mA,<br>80 – 230 VDC, Stromaufnahme 1,5 mA – 4,5 mA                                |
|                               | Zählbereich   | 99999,99 Stunden   |
|                               | Teilungseinheiten   | 2,5  |
|                               | Nullstellung  | nein   |
| <b>Vorschriften</b>           | Temperaturbereich   | -25 bis +20 bis 30 bis +60°C   |
|                               | EMV   | DIN EN 61326   |
|                               | mechanische Festigkeit  | DIN EN 61010 Teil 1  |
|                               | Elektrische Sicherheit  | DIN EN 61 010 Teil 1, Verschmutzungsgrad 2, Messkategorie III, bei Nennspannungen bis 300 V (Arbeitsspannung gegen Erde) |
|                               | Genauigkeit, Überlast   | DIN EN 60051   |
|                               | Luft- u. Kriechstrecken   | DIN EN 61010 Teil 1  |
|                               | Schutzart   | DIN EN 60529 Gehäuse IP52, Klemmen IP10  |
| <b>Gewicht</b>                |   | 0,10 kg  |
| <b>Montage</b>                | Aufschnappbar auf 35 mm Hutschiene nach DIN EN 60715. Die Geräte sind für dicht an dicht Montage geeignet. Der Montageort sollte möglichst erschütterungsfrei sein und darf 60 °C Umgebungstemperatur nicht überschreiten. Betriebshöhe max. 2000m. Die Einbaulage kann beliebig sein.<br><b>Bei beschädigtem Frontglas dürfen die Geräte nicht verwendet werden.</b>   |  |
|                               | Die Geräte besitzen keine Trennvorrichtung (Schalter), deshalb ist in der Gebäudeinstallation ein Schalter vorzusehen, der vom Benutzer leicht erreichbar und als Trennvorrichtung gekennzeichnet ist.  |  |
| <b>Elektrischer Anschluss</b> | <b>Die Vorschriften über das Errichten elektrischer Anlagen sind zu beachten.</b><br>Der Anschluss erfolgt an unverlierbaren Schrauben M5, max. 10 mm <sup>2</sup> , handrücksensicher.   |  |
| <b>Warnung!</b>               | <b>Vor Beginn jeder Arbeit am oder im Gerät ist dieses vom Netz zu trennen bzw. spannungsfrei zu schalten.</b>  |  |
| <b>Wartung</b>                | <b>Das Gerät ist bei sachgemäßer Anwendung wartungsfrei.</b>  |  |
| <b>Achtung!</b>               | <b>Instandsetzungen bzw. Servicearbeiten dürfen nur von unterwiesenem Fachpersonal ausgeführt werden.</b>   |  |

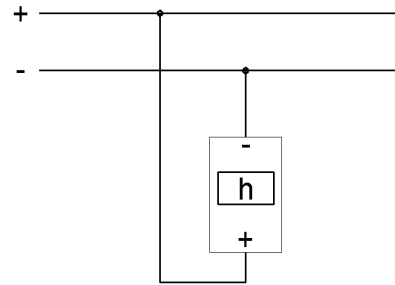
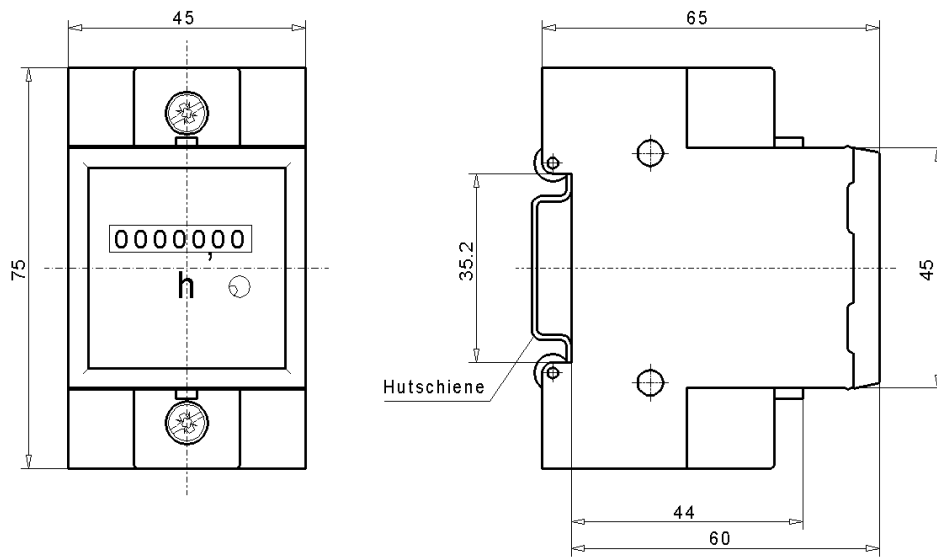


**Anschluss**

Wechselstrom (SZAS 45)

**Anschluss**

Gleichstrom (SZAS 45 Gs)

**Abmessungen**

**MÜLLER**   
**ZIEGLER** Elektrische  
 Messgeräte

MÜLLER + ZIEGLER GmbH & Co. KG, Industriestr. 23, D-91710 Gunzenhausen

Tel. +49 (0) 98 31.50 04 0, Fax +49 (0) 98 31.50 04 20

<http://www.mueller-ziegler.de>, e-mail: [info@mueller-ziegler.de](mailto:info@mueller-ziegler.de)